



## دیابتیک نفروپاتی

گروه هدف: بیمار و همراهان



تهیه کنندگان: گروه آموزش به بیمار مرکز

با نظارت دکتر عصمت قانع (فوق تخصص نفرولوژی)

بازبینی بهار ۱۴۰۳

### راه های درمان نفروپاتی دیابتی

در مرحله نفروپاتی دیابتی خفیف کنترل فشار خون و کنترل قند خون کمک کننده است اما در مراحل پیشرفته دیالیز تنها راه درمان است.

منبع:

[WWW.Pishgiri.ir](http://WWW.Pishgiri.ir)

- ◀ در مراحل پیشرفته تر که دفع پروتئین زیاد شده
- ◀ کنترل دقیق قند خون
- ◀ محدودیت مصرف پروتئین
- کنترل فشار خون در کند شدن روند بیماری مؤثر است اما روند بیماری را متوقف نخواهد کرد.

### راههای تشخیص نفروپاتی دیابتی

- ◀ آزمایش نمونه ادرار و بررسی پروتئین ادرار که پروتئین دفع شده، بیشتر اوقات آلبومین است.
- ◀ اندازه گیری مقدار پروتئین دفع شده با جمع آوری ادرار ۲۴ ساعته اندازه گیری مقدار کراتینین سرم و نیتروژن اوره خون برای فهمیدن میزان آسیب کلیوی و نارسایی کلیوی.

## هشدار

بیماران دیابتی نفروپاتی در معرض بعضی از بیماری های دیگر قرار میگیرند که شامل موارد زیر می باشد:

- ◀ بیماریهای قلبی عروقی
- ◀ بیماریهای چشمی
- ◀ مشکلات عصبی



## راه های پیشگیری از ایجاد نفروپاتی در

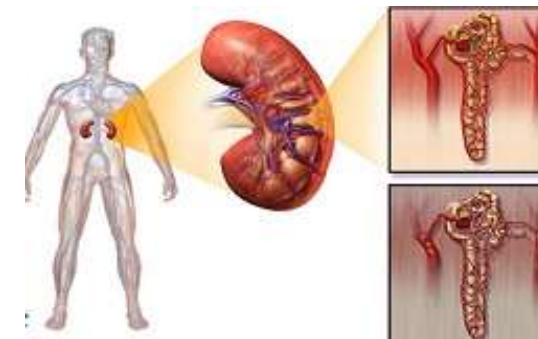
### افراد دیابتی

در مراحل اولیه گرفتاری کلیوی در بیماران دیابتی و زمانی که دفع پروتئین هنوز کم است ، کنترل دقیق قند خون

- ◀ کنترل فشار خون

## علائم نفروپاتی دیابتی

- ◀ باد کردن ( ورم کردن ) صورت ، اندام ها و پاها
- ◀ اضافه وزن غیرارادی
- ◀ کاهش اشتها
- ◀ از دست دادن وزن غیرارادی (بخاطر از دست دادن پروتئین بدن
- ◀ تهوع، استفراغ
- ◀ خستگی، حال عمومی بد، سردرد، سسکسه های مکرر ، خارش بدن
- ◀ فشار خون بالا
- ◀ افزایش دفع آلبومین و پروتئین در ادرار
- ◀ فشار خون بالا
- ◀ کاهش فعالیت های کلیه ها



## نفروپاتی دیابتی چیست؟

نفروپاتی دیابتی یک نوع بیماری کلیوی است که در اثر بیماری دیابت، کلیه ها دچار اختلال در عملکرد شده و پروتئین دفع می کنند. همچنین کلیه ها دچار تغییرات ساختمانی و اختلال در عملکرد می شوند.

## علل و عوامل خطر ساز

دیابت کنترل نشده برای مدت طولانی باعث آسیب به بسیاری از بافت های بدن می شود . یکی از جاهایی که در اثر دیابت آسیب جدی می بیند ، کلیه است.